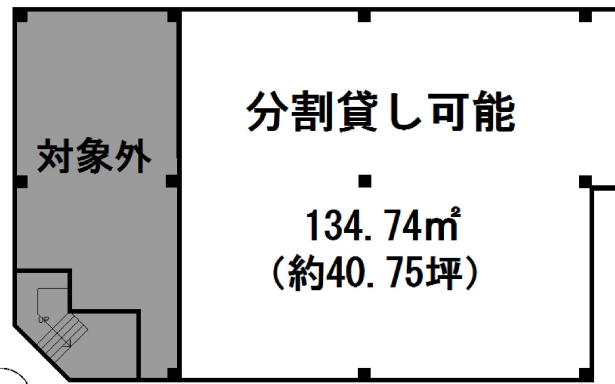
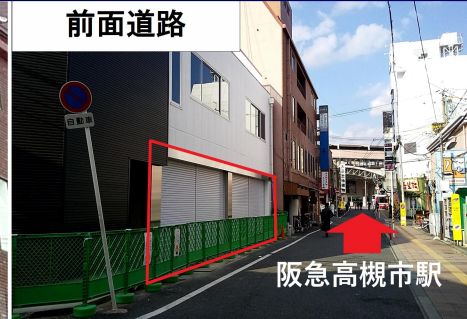


# カモセ高槻ビル



■ 図面と現況が異なる場合は現況を優先させていただきます

物件種目	貸店舗・貸事務所		
賃料	相談 (坪単価22,000円)		
最寄り駅	阪急京都線「高槻市駅」徒歩2分 (平均乗降客数: 57,928人/日)		
所在地	大阪府高槻市城北町2丁目		
構造規模	鉄骨造 地上3階建		
部屋No.	1階部分		
面積	134.74m <sup>2</sup> (40.75坪)		
竣工	昭和61年10月	契約期間	相談
共益費	賃料に含む		
保証金	賃料の6ヶ月分		
保証金返還	2年未満	0%	
	2年以上~5年未満	50%	
	5年以上~	100%	
エレベータ	—	駐車場	—
引渡状態	相談	引渡日	相談
備考	賃料には別途消費税がかかります。		

※諸条件相談可